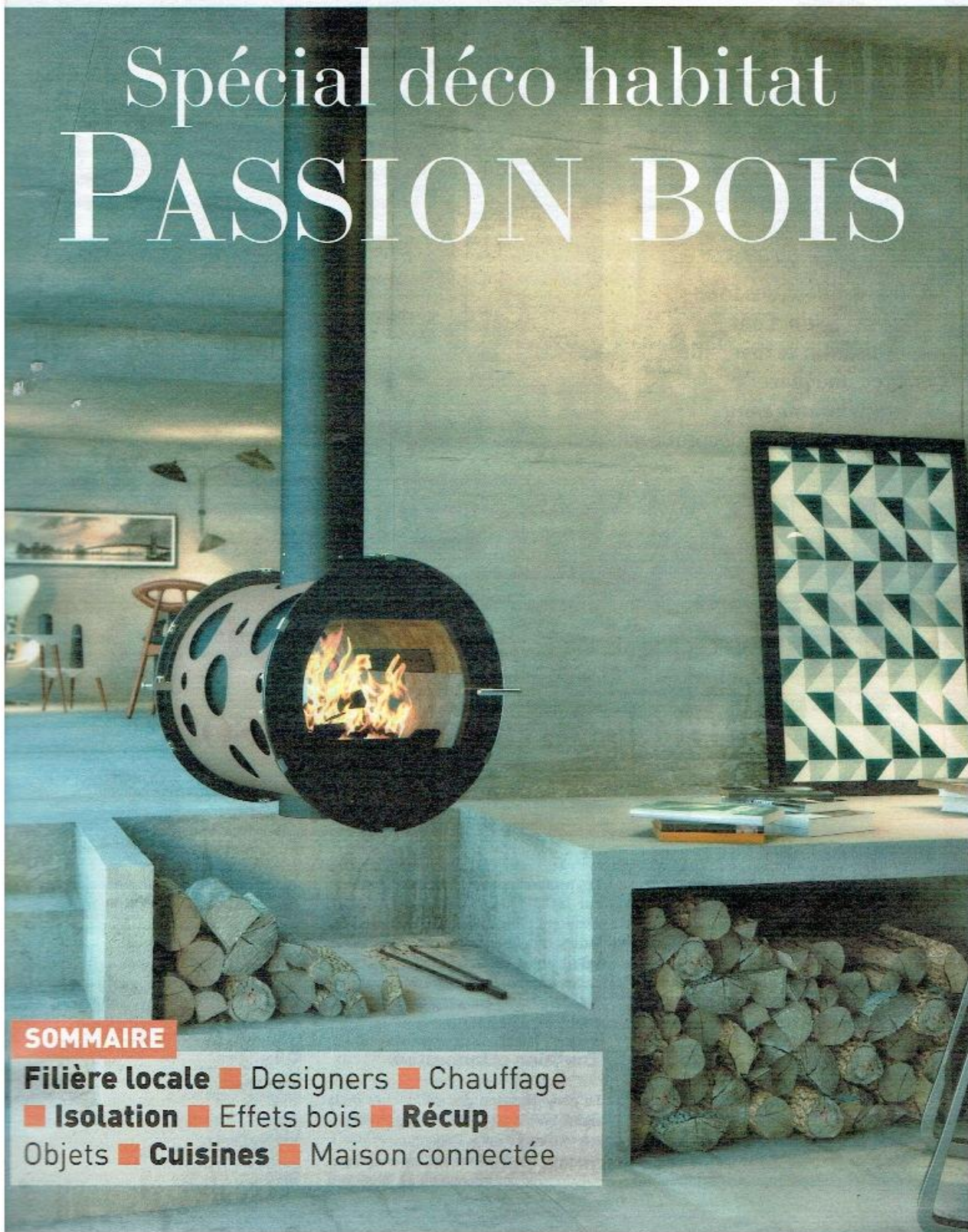


Spécial déco habitat PASSION BOIS



SOMMAIRE

Filière locale ■ Designers ■ Chauffage
■ Isolation ■ Effets bois ■ **Récup** ■
Objets ■ **Cuisines** ■ Maison connectée

DOSSIER BOIS

Chênes, châtaigniers, peupliers et pins maritimes sont les essences des forêts de la région. Leur utilisation se diversifie avec une place grandissante pour le mobilier et la décoration



Les Ateliers Saint-André (Asa), spécialistes en agencement, travaillent aussi sur le bois recyclé. Ici la fabrication d'une porte de chai en douelles de barrique

Le BOIS LOCAL

entre dans nos maisons

Textes **Jacky Sanudo** / Photos **Guillaume Bonnaud**
[sauf mentions contraires]

D Pour les menuisiers, le pin maritime a longtemps eu mauvaise réputation. La construction n'en voulait pas et se tournait allègrement vers des essences en provenance de Norvège ou de Finlande. Son bois n'était pas considéré comme noble et difficile à travailler car truffé d'autant de nœuds que de branches. Il fut un temps où les portes du Vieux Bordeaux étaient réalisées en pin mais peintes en imitation chêne. C'est dire... Peu à peu les mentalités évoluent. Aujourd'hui, le pin ne finit pas qu'en planches, en papier ou emballages, étant de plus en plus utilisé par l'industrie dans ses petites longueurs exploitables.

Les professionnels du secteur, soutenus par des laboratoires de recherche dédiés, rivalisent d'ingéniosité pour donner ses lettres de noblesse au pin maritime et valoriser le peuplier, le châtaignier et le chêne qui sont les autres arbres qui peuplent les forêts de la région sur plus de 2 millions d'hectares.

Tradition et innovation

La diversification des débouchés de la filière bois local passe par la porte d'entrée de nos maisons. Décoration et ameublement n'ont plus à souffrir la comparaison avec ces bois qu'on dit exotiques

ou qu'on allait chercher dans le Grand Nord. Du point de vue du bilan carbone, c'est un sacré argument. Mais il n'est pas le seul.

« Le pin maritime présente de belles qualités mais pendant longtemps nous ne savions pas l'utiliser », assure Arnaud Marechet, responsable menuiserie aux Ateliers Saint-André (Asa). L'entreprise, située à Blanquefort (Gironde), a fêté son quarantième anniversaire l'an dernier. Fondée par le compagnon du devoir Henri Chevalier, la SARL compte aujourd'hui une trentaine de salariés et présente un chiffre d'affaires qui ne cesse de croître (8 500 000 euros). « Nous



La table Tambouret conçue par Zelium, fabriquée par Asa en panneaux contreplaqués de pin en provenance de chez Rolpin. Du matériau à la fabrication, du 100 % local à monter soi-même



« Le mobilier massif traditionnel en chêne pour professionnels peut aussi s'adapter pour les particuliers », explique Arnaud Marechet

PHOTO: ASA



essayons d'allier tous les jours les techniques traditionnelles de la menuiserie avec les matériaux les plus innovants pour répondre à des marchés qui vont des plus courants aux plus osés. On maîtrise aussi bien la transformation par thermoformage des résines de synthèse (Corian) que la réalisation des escaliers courbes en bois massif de nos anciens », poursuit le menuisier. Parmi les réalisations spectaculaires de l'entreprise, on peut citer la loge du nouveau stade de Bordeaux, réalisée en panneaux de particules de bois de récupé-

ration ou de culture locale (mélaminé de chez Egger, installé à Rion-des-Landes), la porte cochère d'un grand magasin de Paris-Opéra en chêne du Périgord, l'agencement d'un hôtel cinq étoiles dans le Lot-et-Garonne avec notamment des panneaux MDF en pin des Landes de chez Mediland à Morcenx (groupe Finsa). Asa possède de gros clients mais ne se prive pas de travailler, via des intermédiaires, pour des particuliers. Bardages de mur dont l'ossature est en bois, en piquets de clôture de châtaignier de Dordogne, portes de chais en bois de douelles de tonneaux recyclé, mobilier ▶

DOSSIER BOIS

- ▶ massif traditionnel en chêne facilement reproductible en pin maritime pour le particulier ou utilisation de contreplaqué de chez Allin, fabricant local en essence de peuplier cultivé dans la région, font partie de l'offre des Ateliers Saint-André.

Air du temps

Spécialiste de l'agencement, Asa travaille avec des architectes et designers pour des réalisations qui peuvent prendre place chez M. et M^{me} Tout-le-Monde. Tout récemment, commandités par les concepteurs de l'Atelier collaboratif bordelais Zelium, les menuisiers ont donné vie à la table basse Tambouret à monter soi-même sans outil. Ce mobilier original est en contreplaqué de chez Rolpin, autre entreprise qui transforme dans le Sud-Ouest des bois régionaux. Sur le même principe, et toujours pour les Ateliers Zelium, ont été usinées des pièces Event, type Lego®, pour des mobiliers modulaires. Avec une centaine de pièces, le particulier peut monter le meuble qu'il veut après avoir acheté les plans sur Internet.

Autant d'exemples qui démontrent, s'il en était besoin, que le bois, même transformé, est dans l'air du temps. S'il est local, c'est encore mieux. Il permet à toute une filière régionale, avec près de 60 000 emplois pour la grande région, de tirer son épingle du jeu. La clé du succès : avoir su marier tradition et modernité.

Tête de lit-bureau en panneaux MDF laqués de chez Mediland

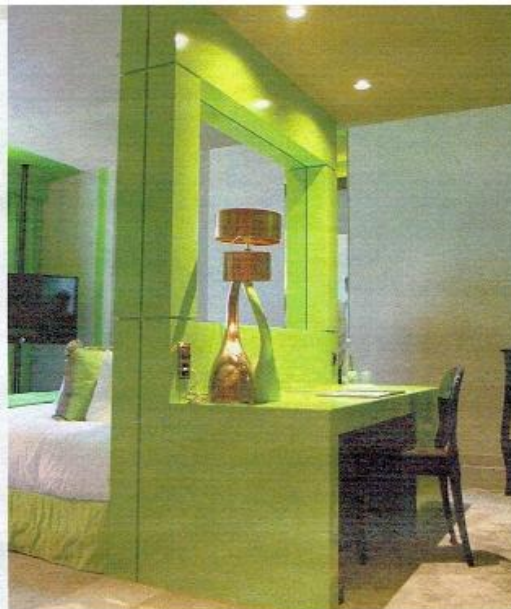


PHOTO ASA

LA FILIÈRE EN CHIFFRES

970 000. C'est en hectares la quantité de surface de forêts qui va s'ajouter aux 1 799 000 que compte déjà l'Aquitaine avec l'apport du Limousin (600 000 hectares) et le Poitou-Charentes (370 000 hectares). La nouvelle grande région qui verra le jour le 1^{er} janvier 2016 sera alors le plus grand espace forestier de France avec 2 769 000 hectares.

369 millions. C'est en mètres cubes le volume sur pied de la future forêt régionale (211 millions de m³ pour l'Aquitaine, 109 millions de m³ pour le Limousin, 49 millions de m³ pour le Poitou-Charentes).

645 000. C'est le nombre de propriétaires (285 000 en Aquitaine, 140 000 dans le Limousin et 220 000 en Poitou-Charentes).

60 000. C'est le nombre d'emplois dans le secteur de la filière bois (38 000, dont 29 000 salariés en Aquitaine, 7 900 salariés + 1 500 non-salariés en Limousin, 12 500 salariés en Poitou-Charentes).

4,8 milliards. C'est en euros le chiffre d'affaires de la transformation du bois dans la région (2,6 milliards en Aquitaine, 1,2 milliard dans le Limousin, 1 milliard en Poitou-Charentes).

Principaux employeurs.

Pour l'Aquitaine : Gascogne Papier, Smurfit Kappa, AFB, Egger, Polyrey Tembec, PGS, FP Bois, NP, Rolpin. Pour le Limousin : International Paper, DS Smith Packaging, Copirel, Blodfer, Jeld, When.

Pour le Poitou-Charentes : International Paper, Futurobois.

TAPIS FALCK

GRAND THÉÂTRE

OFFRES
SPECIALES

RESTAURATION LAVAGE de vos TAPIS & TAPISSERIES

Trous - Déchirures - Bordures - Franges ext.

Devis gratuit

25, rue Esprit-des-Lois - 33000 BORDEAUX
05 56 79 0777 / WWW.TAPIS-FALCK.FR